



# HOLZBAU AG

Fertighaus + Blockhaus

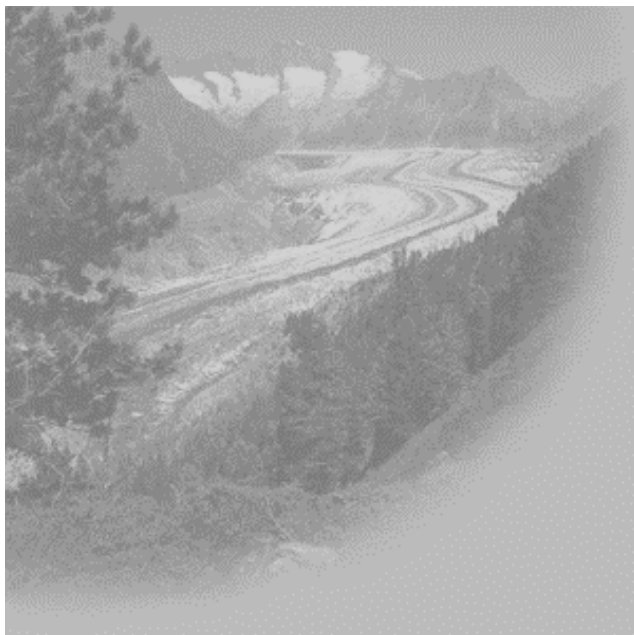
furkastrasse 2

3983 mörel

tel. 027 927 33 33

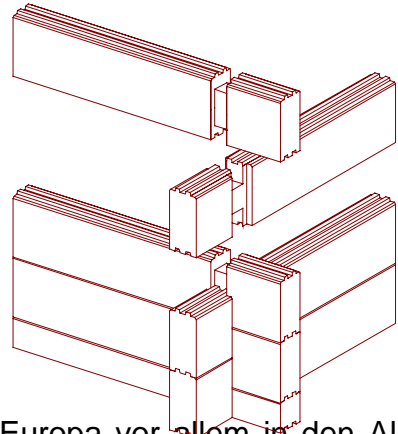
fax 027 927 34 34

e-mail: [holzbau@bluewin.ch](mailto:holzbau@bluewin.ch)



[www.holzbaum.ch](http://www.holzbaum.ch)

# DER BLOCKBAU



## Geschichtliches

Den Blockbau kennt man in Europa vor allem in den Alpenländer und im Norden seit Jahrhunderten, denn schon unsere Vorfahren wussten, dass Holz ein natürlicher und extrem beständiger Rohstoff ist.

Der Blockbau stützt sich auf eine Jahrhunderte Erfahrung und Geschicklichkeit. Die vielen alten Blockbauten zeigen deutlich, dass Holzhäuser keine kurzlebigen Bauten sind. Der moderne Blockbau vereint die Erfahrung von Jahrhunderten mit den heutigen Erkenntnissen und ermöglicht so eine Realisation aller Wünsche in einem sehr bewährten Hauskonzept. Vor allem neue Kombinationen mit verschiedenen Baumaterialien wie Stein, Glas oder Metall lassen den Blockbau neu entdecken.



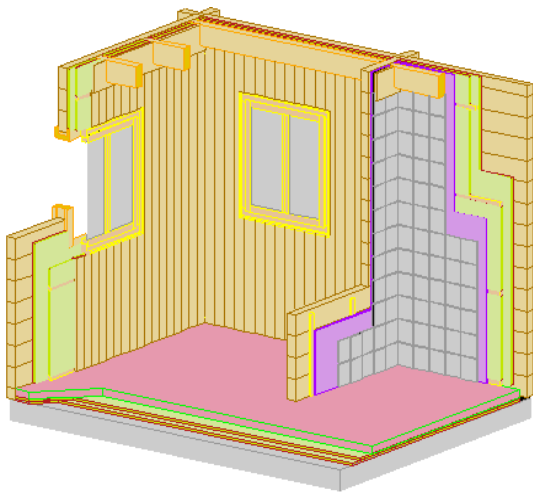
**Der Blockbau:** Noch nie war es so einfach, solide, gesunde und ökologische wertvolle Häuser zu bauen.



## Allgemein

Unsere grosse Erfahrung beim Blockhausbau hat zusammen mit modernen Fertigungsmethoden und durchdachten Detaillösungen zu einem individuellen geplanten, praktischen und für jeden zu einem bezahlbaren Blockhaus geführt.

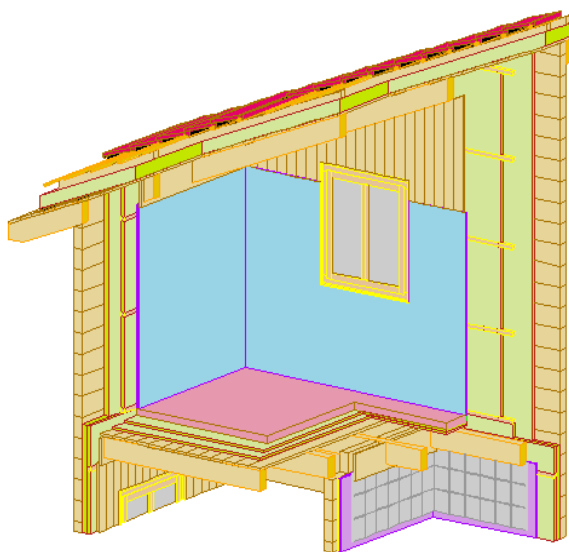
## WANDAUFBAU



Die Gestaltung der Innenwände können selbst bestimmt werden. Eine Holzverkleidung in den Zimmern aus Holzplatten oder gestemmtm Täfer ist ebenfalls möglich wie auch eine verputzte weisse Wand.

Im Bad wird eine wasserfeste Trägerplatte montiert, auf der verputzt oder Plättli geklebt werden. Der Aufbau der Unterkonstruktion bleibt in der Regel immer dieselbe: Blockwand, Windpapier, Wärmedämmung, Dampfbremse, Installationslattung. (Skizze: Täfer und Plättli)

## BODEN- UND DACHAUFBAU



Der Boden lässt sich verschieden aufbauen: Als sichtbare Balkenlage mit Trittschalldämmung und Zementüberzug, oder die Alternative zum Zementüberzug ist der Trockenaufbau: z.B. von Pavatex oder Fermacell. Dieser Aufbau wird oft bei einer Balkenlage mit untergehängter Decke verwendet. Eine andere Möglichkeit besteht darin, die Balken dazwischen mit einer Schüttung aufzufüllen, dadurch wird eine noch bessere Schalldämmung erreicht.

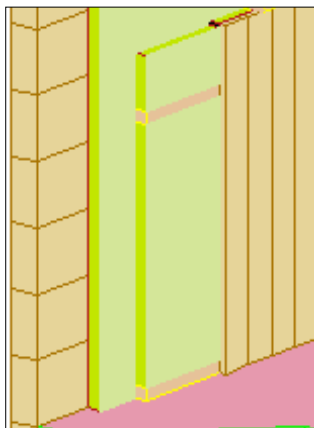
Das Dach kann ebenso zwischen den Sparren, als auch auf den Sparren isoliert werden. (Skizze: Balken und Sparrenlage sicht)



## WÄRMEDÄMMUNG, U-WERT

Die Blockwände haben eine besondere Eigenschaft, sie regulieren den Klimahaushalt optimal. Dank der grossen Masse im Aussenbereich, ist der sommerliche Wärmeschutz im Blockhausbau gar kein Thema. Die Wärmedämmung sollte eine Minimalstärke von 100 mm aufweisen, damit liegt sie bei einem U-Wert unter 0.3 W/m<sup>2</sup>K. Die Wärmedämmung wird konventionell mit Mineralfaserplatten oder mit Cellulosedämmung (eingeblassen oder angespritzt) erbracht.

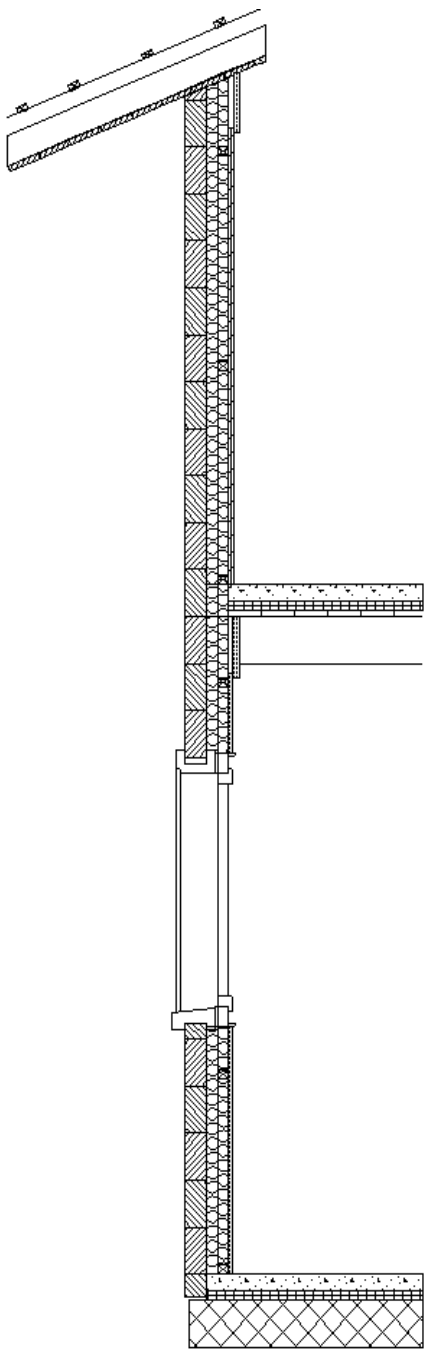
Schicht Nr.	Material, Baustoff	d m	ρ (kg/m <sup>3</sup> )	(W/m <sup>2</sup> K) (W/mK)	(m <sup>2</sup> /W)
1	2	3	4	5	6
-	Übergang aussen			23	0.0435
1	Blockwand	0.1		0.14	0.7143
2	Windpapier				
3	Wärmedämmung	0.1		0.04	2.5000
4	Luftdichtungsschicht				
5	Innentäfer	0.019		0.14	0.1357
-	Übergang innen			8	0.1250
				Total Kolonne 6	1/k = 3.3935
					k= 0.295



Empfehlenswert ist eine zusätzliche Installationslattung. Damit werden die Installationsrohre in dieser Ebene montiert, das ergibt weniger Durchdringungen in der Dampfbremse. Somit kann das Risiko zu Kondenzwasserbildung erheblich reduziert werden.

Detail Blockholzwand mit Dämmung und Innentäfer.





## SCHALLSCHUTZ

Der Aussenwand müssen wir in dieser Hinsicht keine besondere Achtung schenken, weil wie schon bei der Wärmedämmung erwähnt, eine genügend grosse Masse vorhanden ist.

Die Innenwände bleiben meistens sichtbar, ausser in den Nassräumen und der Küche.

Hingegen sollten den Geschossdecken grössere Aufmerksamkeit geschenkt werden. Vor allem wenn es sich um Decken zwischen zwei Wohnungen handelt. Einen sehr guten Trittschalldämmwert erreichen wir mit einer schwimmenden Bodenbelagkonstruktion. Die Balkenlage kann so als Sichtdecke gezeigt werden. Um einen optimalen Trittschalldämmwert zu erreichen, muss aber mit verschiedenen Materialien gearbeitet werden und eine Dämmung wird zwischen den Balken angebracht.



## BRANDSCHUTZ IM BLOCKHOLZBAU

Eine Blockwand von 100 mm Stärke kann 30 Minuten dem Feuer stand halten, ohne einzustürzen. Die Wandkonstruktion wird mit **F 30 bb** gekennzeichnet, d.h. Feuerwiderstand **30 Min. brennbar**.

Durch eine zusätzliche Dämmung und einer nicht brennbaren Innenverkleidung wird der Feuerwiderstand bis **F 90** erreicht.

Im Einfamilienhausbau sind aber keine besonderen Anforderungen erforderlich. Ausser für Heizraum, Küchen und Kaminanlagen.

Die langjährige Erfahrung und die Zufriedenheit der neuen Hausbesitzer zeigt uns, dass wir auf dem richtigen Weg sind.





# HOLZBAU AG

Fertighaus + Blockhaus

## Ihr Traum, Ihre Vorstellung, wir verwirklichen sie

Es liegt in der Natur des Menschen, sein eigenes (Nest) Heim zu bauen. Jeder hat seine eigene Vorstellung davon. Wir von der Holzbau AG möchten Ihnen diesen Traum gerne erfüllen.

Mit einer einfachen Skizze von Ihnen oder Pläne von ihrem Architekten können sie Ihre Vorstellungen an uns weitergeben. Eventuell haben Sie Ihr Traumhaus auch schon in einem Prospekt gesehen, das als Grundlage für die weitere Planung dient. Gerne laden wir sie auch zu einer Besichtigung von bereits erstellten Gebäuden ein.

Lassen Sie sich dann von Herrn Bumann Egon oder Herrn Ruppen Beat beraten. Je detaillierter in der Vorprojektphase geplant wird, um so reibungsloser verlaufen die nachfolgenden Arbeiten. Wir garantieren Ihnen eine kompetente und fachgerechte Baubegleitung. Sei es vom einfachen Gartenhäuschen bis hin zum fertigen Ein- oder Mehrfamilienhaus.

Gemäss Ihren persönlichen Wünschen betreffend Wärmeschutz, Schallschutz, Baubiologie oder Bauökologie planen wir individuell die nötigen Details. Profitieren Sie von den langjährigen Erfahrungen unserer Mitarbeiter. Mit Hilfe von CAD-Zeichnungsprogrammen können wir Ihnen jedes Detail anschaulich präsentieren.



Die Festigkeit von Trägern und Konstruktionen berechnen wir Ihnen inkl. den nötigen Anschlussdetails.

Die Herstellung wird soweit als möglich in der Werkstatt verrichtet. Hier sind wir von der Witterung unabhängig. In der optimal eingerichteten Werkhalle lassen sich vom kleinen Geländerbrett bis hin zur fertigen Aussenwand alles erstellen. Überzeugen Sie



sich von unserem Maschinenpark und schauen Sie zu, wie die einzelnen Holzteile gefertigt werden.



Mit unseren eigenen Lastwagen bringen wir die fertigen Teile zur Baustelle. Ein Baustellenkran ist nicht notwendig, da wir selber einen Lastwagenkran besitzen, der eine Höhe von 20 m erreicht. Schon unser Motto sagt „alles ist möglich“; von der konventionellen Montage von Hand bis hin zum versetzen der fertigen Elemente mit dem Hubschrauber.

Sie als Bauherr bestimmen, wie weit sie das Objekt erstellen lassen, wieviel Arbeit Sie dabei selber verrichten wollen. Wir erstellen Ihnen den Rohbau oder bis hin zum Schlüsselfertigen Haus.

Für weitere Informationen stehen wir Ihnen gerne zur Verfügung.